

# REGLETA LED

## ELECTRÓNICA 9W T8 Kolari



### 80%

**AHORRO ENERGÍA**  
ENERGY SAVING

Electronic LED wall lamp // Réglette électronique LED // Electronic strip LED // Sottopensile LED // Elektronische LED-Lichtleiste

Potencia // Energy used // Puissance // Poder // Potenza // Potenz **9W**

Luminosidad // Brightness // Luminosité // Luminosidade // Luminosità // Lichtstärke **850Lm**

Temperatura // Light apparence // Température // Aparência leve // Temperatura // Leichte Optik

**Cálida / Warm** **Fría / Cold**  
6500K

Temp. funcionamiento // Working temp. // Température de fonctionnement // Temperatura de operação // Temperatura di esercizio // Betriebstemperatur

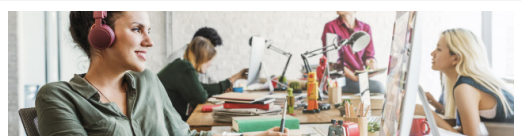
« **Máx. +40°C** **Mín. -20°C** »

Color // Color // Couleur // Cor // Colore // Farbe **Blanco**

Ángulo apertertura // Beam angle // Angle de faisceau // Ângulo de feixe // Angolo del fascio // Öffnungswinkel **120°**

Tiempo de encendido // Starting time // Heure de départ // Hora de início // Tempo di partenza // Anfangszeit **<0.5s**

Tipo // Kind // Type // Digite // Tipo // Geben Sie ein **Superficie T8**



6500K



120°



25.000h.



600x27.7x39.2mm

On/Off:  $\geq 20.000$  | CRI $\geq 80$  | PF $\geq 0.5$  | A\*

Luz completa inmediata // Instant full light // Éclairage instantané // Luz plena instantânea // Luce istantanea completa // Sofortiges volles Licht **100%**

Dimensión // Size // Dimension // Dimensione // Dimensão // Ausmaß **600x27.7x39.2mm**

Interruptor // Switch // Commutateur // Interruttore // Schalter **No**

ON/OFF  **$\geq 20.000$**

PF  **$\geq 0.5$**

CRI (Ra)  **$\geq 80$**

Hg **0.0**

mA **110mA**

IP **IP20**

Vida // Life // Vie // Vida // Vita // Leben **25.000h.**

Voltaje // Voltage // Tension // Voltagem // Tensione // Spannung **220-240V**

Hz **50/60Hz**

Embalaje // Packing // Emballage // Emballagem // Imballaggio // Verpackung **20**

**BENEFICIOS:** reduce el consumo, el mantenimiento, no parpadea, protege el medio ambiente, no contiene mercurio,...  
APLICACIONES: casas, hoteles, restaurantes, supermercados, oficinas, negocios, bares,...

**BENEFITS:** it reduces consumption, maintenance, it does not flash, it protects the environment, does not contain mercury,...  
APPLICATIONS: houses, hotels, restaurants, supermarkets, offices, businesses, bars,...

**AVANTAGES:** faible consommation et maintenance, ne clignote pas, respectueuse de l'environnement, ne contient pas de mercure.  
APPLICATIONS: foyers, hotels, restaurants, supermarchés, bureaux, bars,...

**BENEFÍCIOS:** reduz consumo, manutenção, ele não pisca, protege o ambiente, não contém mercúrio,...  
APLICAÇÕES: casas, hotéis, restaurantes, supermercados, escritórios, empresas, bares,...

**VANTAGGI:** riduce consumi, manutenzione, esso non lampeggia, protegge l'ambiente, non contiene mercurio,...  
APPLICAZIONI: case, alberghi, ristoranti, supermercati, uffici, aziende, bar,...

**VORTEILE:** es senkt verbrauch, wartung, es leuchtet nicht, es schont die umwelt, enthält kein quecksilber,...  
ANWENDUNGEN: häuser, hotels, restaurants, supermärkte, büros, geschäfte, bars,...